

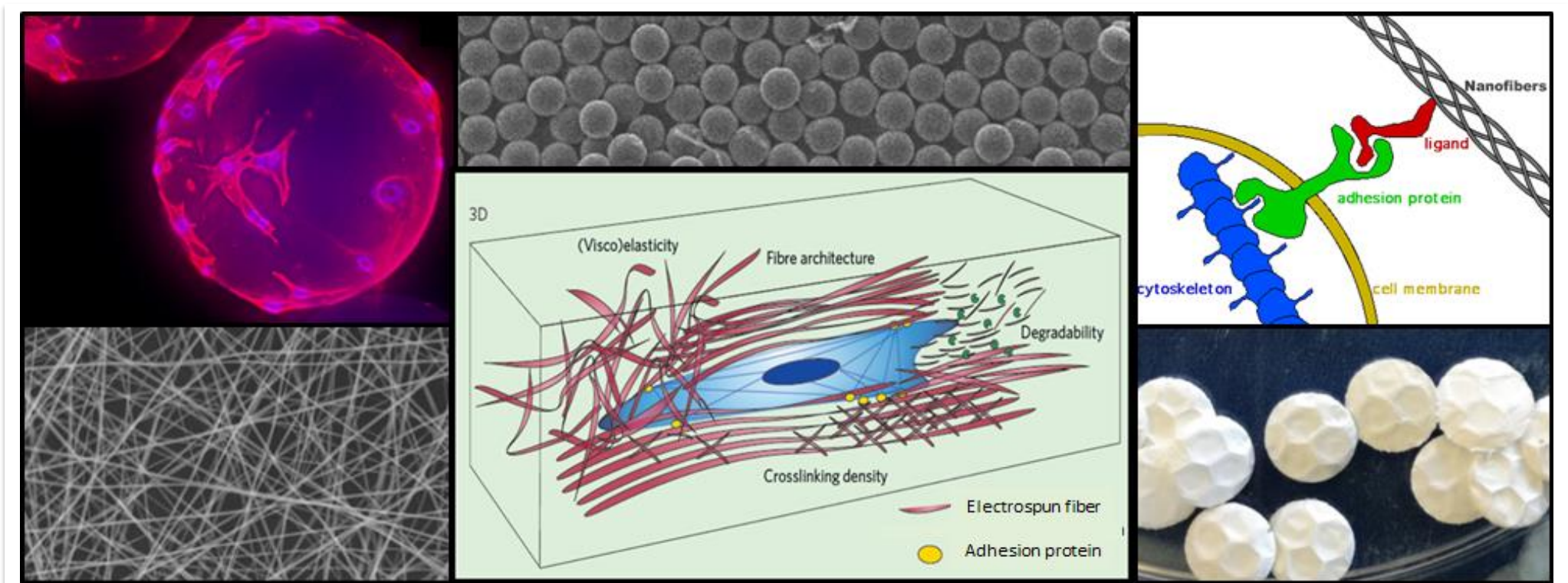
PROGRAMMATION FEDER 2014-2020



LE FONDS EUROPÉEN DE DÉVELOPPEMENT RÉGIONAL
ET LA WALLONIE INVESTISSENT DANS VOTRE AVENIR

PROSTEM

Supports biofonctionnels pour la production
et l'application de cellules souches à grande échelle.



Le projet concerne l'amélioration des thérapies cellulaires à base de cellules souches mésenchymateuses adultes. Son objectif principal est de développer des biomatériaux innovants qui permettront d'améliorer les processus de production ex vivo et de garantir une meilleure qualité des lots produits, mais aussi de contrôler plus efficacement le devenir des cellules après leur application in vivo. Dans cette perspective, le développement de ces biomatériaux, utilisés sous forme de microporteurs et de matrices nanofibrillaires, concerne différents aspects de leur fabrication et de leurs méthodes de traitement afin d'optimiser leur microstructure, leurs propriétés physiques et leur revêtement de surface afin d'obtenir une parfaite biocompatibilité (absence de toxicité, bio-adhésivité, colonisation et différenciation des cellules résidentes) et de satisfaire aux exigences des applications in vivo.

www.recherche.uliege.be/feder



Budget ULiege:

1 034 160,54 €

FEDER : 413 664,20 € (40%)

Wallonie : 620 496,34 € (60%)